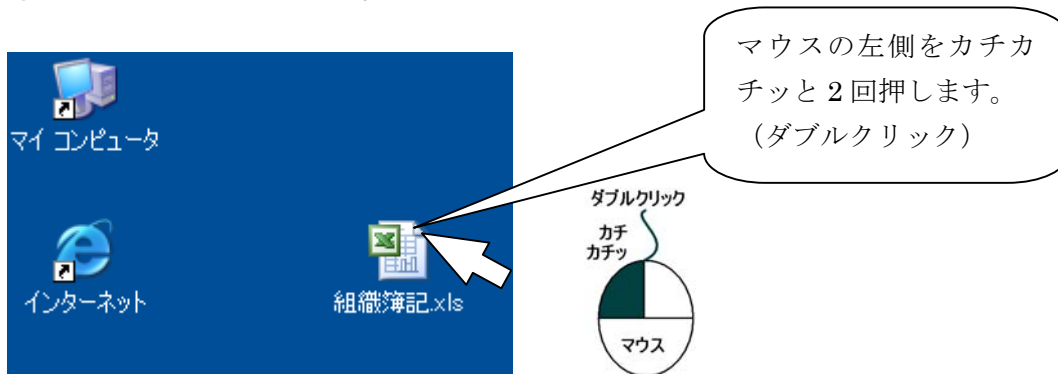


組織簿記

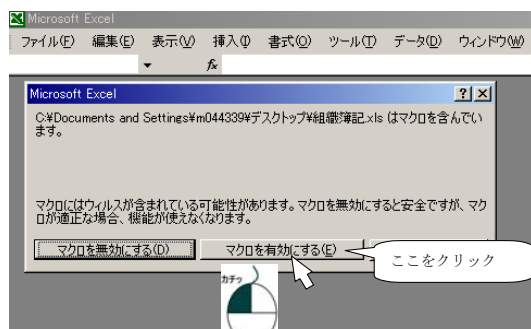
旧ソフトを新しいソフトに入力データごと移しかえる方法

旧ソフトを新しいソフトに既に入力したデータごと移しかえる方法は、次のとおりです。

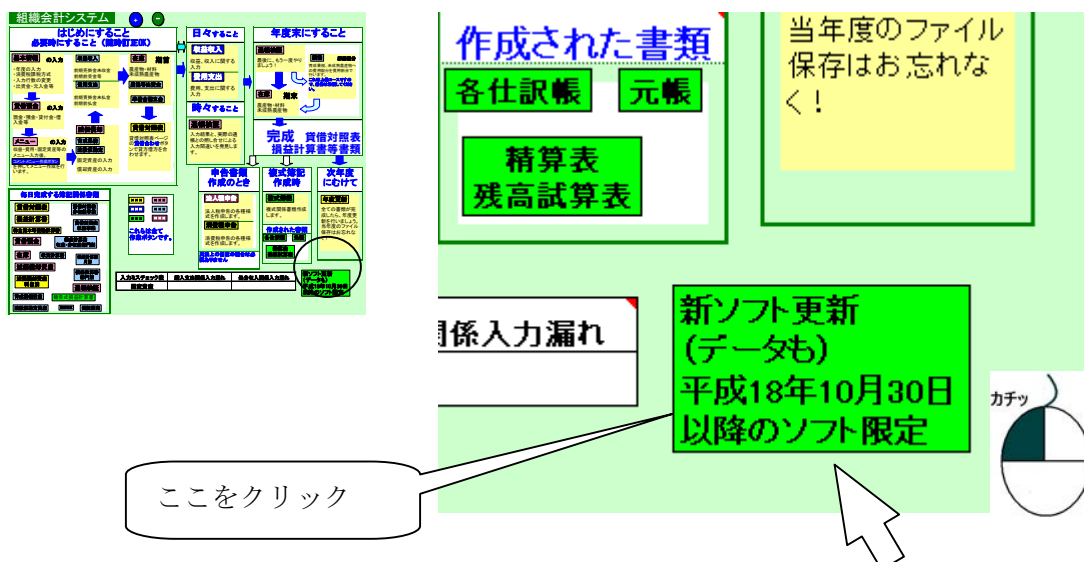
- ① 新ソフトを起動する。



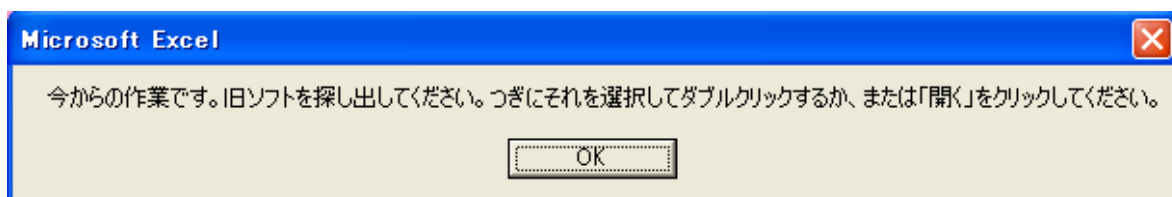
起動途中でのダイアログボックスで、「マクロを有効にする」をクリックして正常に起動します。



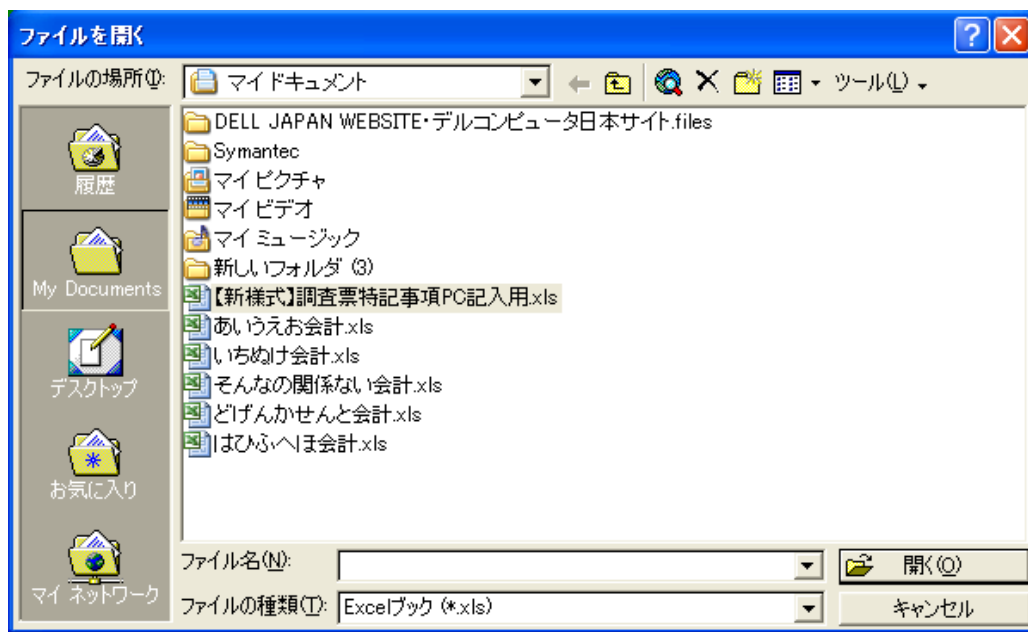
- ② 新ソフトの表紙画面から、右下にある「新ソフト更新」と書かれた緑色のボタンをクリックします。



③ すると、次のような作業説明が表示されてきます。この OK ボタンをクリックすると、



④ 次のようなダイアログボックスが表示されてきます。



⑤ このボックスをたどって、コンピューター内部にある旧ソフトを探し出して、その旧ソフトを選択して、ダブルクリックまたは「開く」ボタンをクリックすると、あとは自動的に旧データが新ソフトに移しかえられ作業は完了します。

